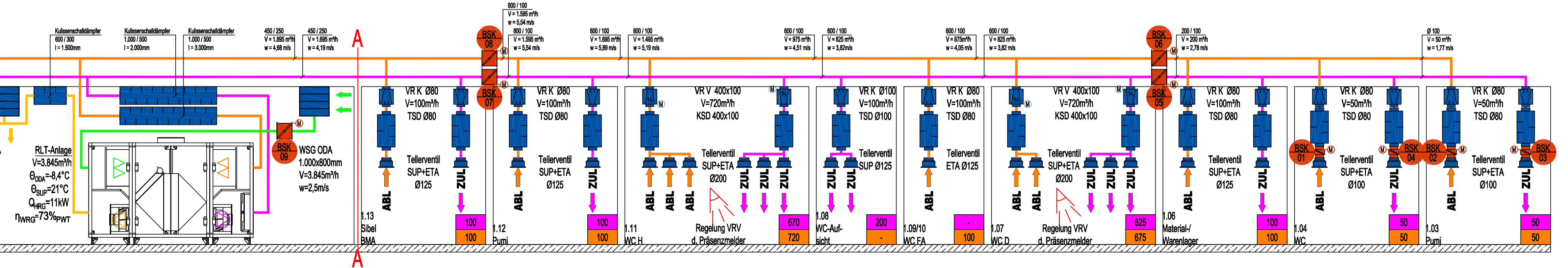
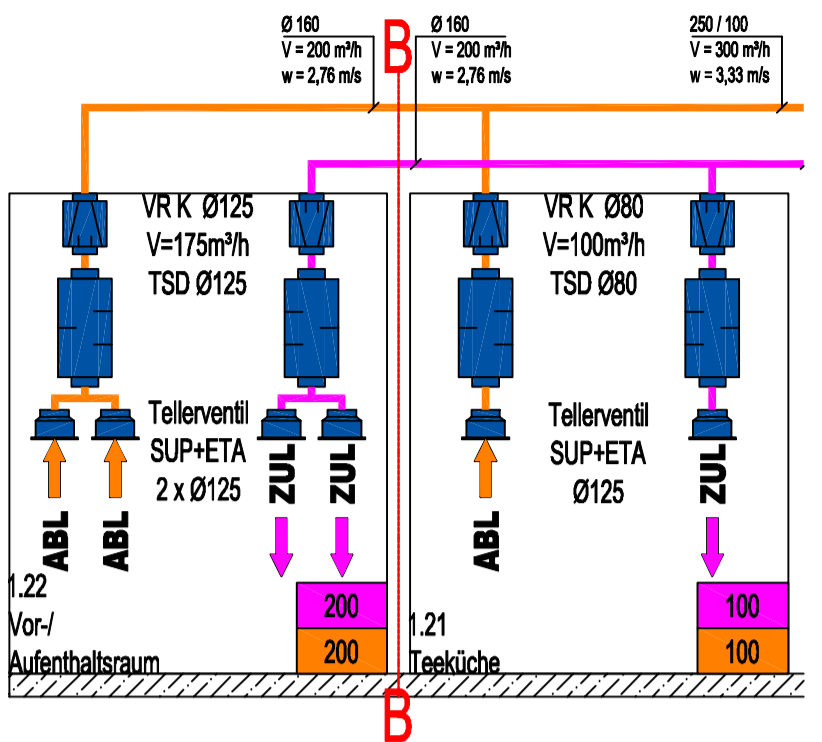
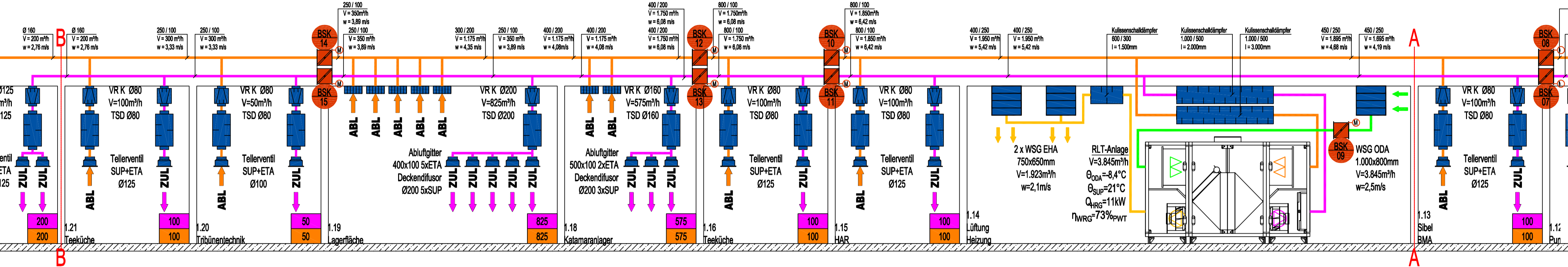


Legende: Lüftungstechnik		
ABL →	ETA	Volumenstrom- regler; konstant
AUL →	ODA	Volumenstrom- regler; variabel
FOL →	Außenluft EHA	Wetterschutz- gitter
ZUL →	Fortluft	Jalousieklappe
SUP	Zuluft	Filter
	Luftdurchlass allgemein	Kreuzstrom- Wärmetauscher
	Telefonie- Schalldämpfer	Ventilator
	Kulissen- Schalldämpfer	
	Brandschutz- klappe; eckig	Lüfterhitzer
	Brandschutz- klappe; rund	Luftkühler



ISW - Versorgungstechnik

AUSFÜHRUNGSZEICHNUNG
Keine Montagezeichnungen gemäß VOB Teil C
Alle Maße und Angaben sind an Ort und Stelle zu überprüfen.
Bei Abweichung ist vor Ausführung der Arbeiten Rücksprache mit der Bauleitung zu halten.

Folgendes ist zu beachten :
- Das Leistungsverzeichnis,
- Anerkannte Regeln der Technik,
- Auflagen gemäß Bauschein, Brandschutzgutachten, Sicherheitsvorschriften,
- Technische Beschreibungen.

Abstimmung :
Vor Montagebeginn sind die Trassenführungen aller beteiligten Technikgewerke abzustimmen
und in die Montageplanung auf Grundlage der aktuellsten Architekturpläne zu integrieren.

I				
H				
G				
F				
E				
D				
C				
B				
A				
Index	Änderung		Datum	gez

INGENIEUR GMBH
SCHMIDT & WILLMES

www.ingenieure-isw.de
info@ingenieure-isw.de

HAMM
Bimbergstraße 1
59071 Hamm
Telefon 02381/98030-0
Telefax 02381/98030-30

ARNSBURG
Eibingstraße 32
59755 Arnsberg
Telefon 02932/9757-0
Telefax 02932/9757-10

BOCHUM
Wittener Straße 2
44789 Bochum
Telefon 0234/545002-30
Telefax 0234/545002-50

Bauvorhaben
Neugestaltung Regattabereich
Freiherr-vom-Stein-Str.206a
45133 Essen

Planinhalt
Schema: Lüftungstechnik

Projektnummer
G 2409

Zeichnungs-Nr.
5 V -SE 04

Stand (Datum)
28.08.2024

Geschos / Bauteil
gesamt

Leistungsphase
Ausführungsplanung

Gewerk
Versorgungstechnik

Gez.
JLe

Maßstab
MBu

ohne